



wasserlab

DISPENSADOR REMOTO
DISPONÍVEL PARA A GAMA PLUS

ÁGUA ULTRAPURA DE TIPO I

ÁGUA PURA TIPO II



Alimentação remota

Adaptável a várias configurações

Os dispensadores remotos, com o seu design compacto, permitem uma integração fácil e eficiente no ambiente laboratorial, otimizando a utilização do espaço disponível sem comprometer a funcionalidade. O ecrã tátil a cores intuitivo oferece acesso direto a todas as funções essenciais, garantindo um funcionamento rápido e fácil e melhorando a experiência do utilizador. Além disso, o ajuste flexível da altura e o seu sistema rotativo permitem o enchimento de recipientes de diferentes tamanhos, proporcionando versatilidade para várias aplicações no laboratório. O sistema garante a dosagem contínua ou por volume, até 2 litros por minuto, tornando-o uma solução ideal para laboratórios que exigem precisão, flexibilidade e utilização eficiente do espaço.

Compatível com os seguintes modelos, o dispensador remoto é adicionado como um acessório opcional à distribuição frontal do Equipamento, ampliando as possibilidades de utilização.

Modelos de dispensador remoto de água Tipo I:

- Ultramatic Plus GR / GF / DI
- Automatic Plus 1+2 GR / GF
- Automatic Plus 1+2 GR / GF - EDI

Ref. W-DIS101 (Equipamento de mesa) - Ref. W-DIS103 (Parede)

Modelos de distribuidores remotos de água Tipo II:

- Autwomatic Plus / UV
- Autwomatic Plus / UV - EDI
- Autwomatic Plus 1+2 GR / GF
- Automatic Plus 1+2 GR / GF - EDI

Ref. W-DIS100 (Equipamento de mesa) - Ref. W-DIS102 (Parede)



Parâmetros de qualidade da água fornecida:

Água Ultrapura (Tipo I)	Valor
Distribuição	Até 2 l/min
Condutividade a 25 °C	0,055 µS/cm
Resistividade a 25 °C	18,2 MΩ-cm
TOC1	<3 ppb
Sódio	<1 ppb
Cloro	<1 ppb
Sílica total	<3 ppb
Contagem bacteriana ¹	<0,01 ufc/ml
Partículas > 0,22 µm/ml ¹	<1
Endotoxinas ¹²	<0,001 EU/ml
RNases ¹²	<1 pg/ml
DNases ¹²	<5 pg/ml

Água Pura (Tipo II)	Valor
Distribuição	Até 2 l/min
Condutividade a 25 °C	<1 µS/cm
Resistividade a 25 °C	10 - 15 MΩ-cm
TOC1 3	<30 ppb
Contagem bacteriana ¹³	<0,01 ufc/ml
Partículas > 0,22 µm/ml ¹³	<1

1. Estes valores são típicos e podem variar dependendo da natureza e da concentração dos contaminantes na água de alimentação.

2. Versão de Água Ultrapura GF (GRUF).

3. Versão UV do equipamento de água Tipo II.

O sistema oferece duas opções de instalação

Dispensador com equipamento de mesa

A opção de suporte proporciona uma base sólida e estável para o sistema, ideal para laboratórios que preferem manter o dispensador sobre uma superfície de trabalho. Esta solução é perfeita para ambientes onde é necessária mobilidade ou acesso rápido ao sistema, sem a necessidade de uma instalação fixa. O suporte garante que o dispensador esteja sempre ao alcance, permitindo uma fácil integração em qualquer espaço de trabalho.

Altura ajustável

O sistema é ajustável em altura, permitindo ajustar a distância entre o ponto de utilização e a base. As opções de ajuste são as seguintes:

- Distância máxima: 48 cm
- Distância mínima: 20 cm

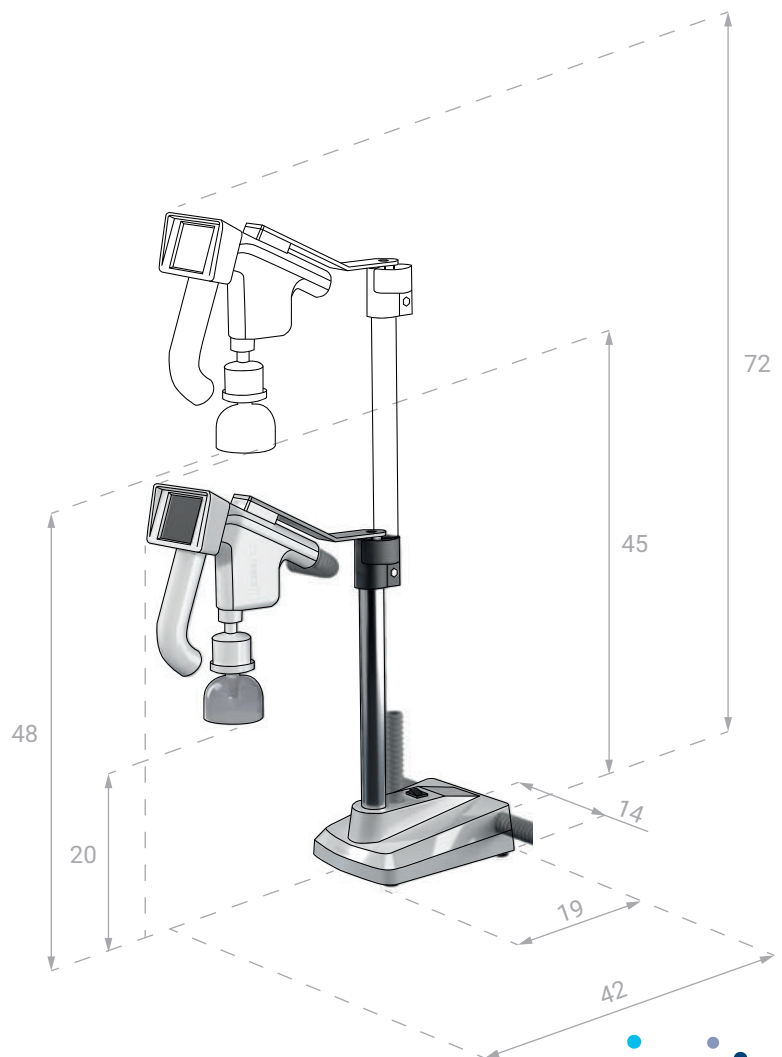
Esta capacidade de ajuste proporciona flexibilidade para encher recipientes de diferentes tamanhos, garantindo comodidade e eficiência de utilização em várias situações.

Especificações:

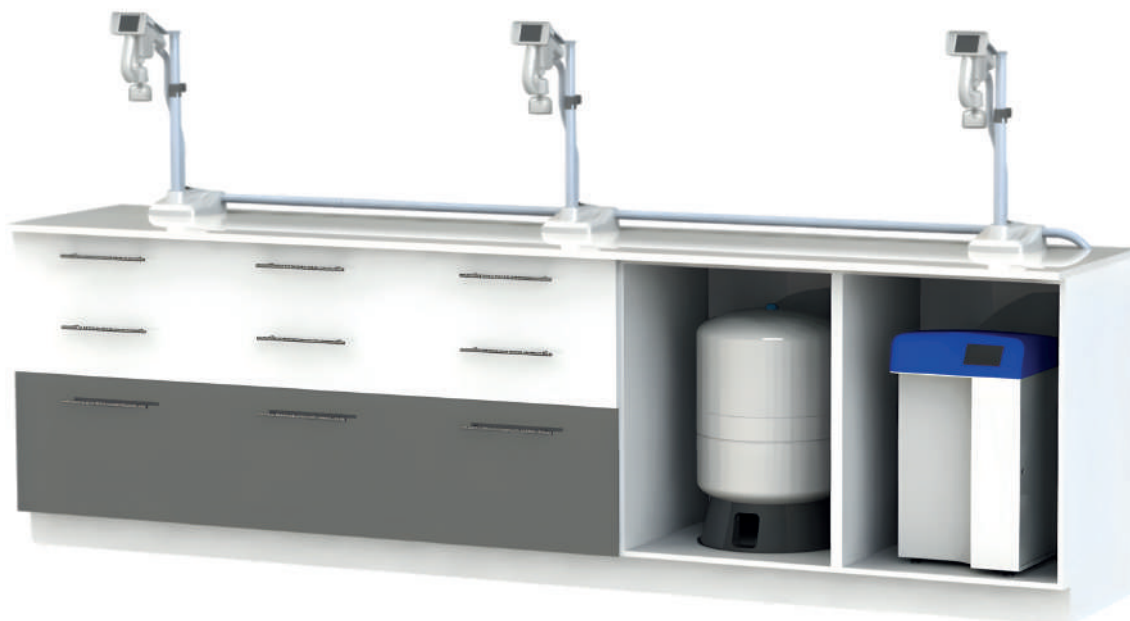
Dimensões

- Altura (máx. - mín.): 45 - 72 cm.
- Base: 14 x 19 cm (largura x profundidade).
- Profundidade total (incluindo o dispensador): 42 cm.

Peso: 5 kg

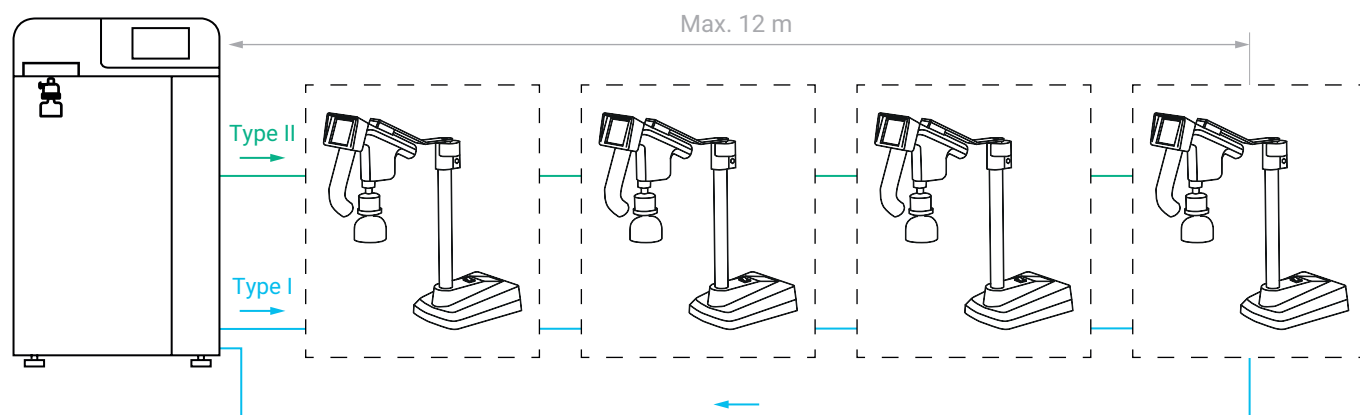


Água Tipo I: Ref. W-DIS101
 Água Tipo II: Ref. W-DIS100



Configurações

O sistema permite a ligação de até 4 distribuidores adicionais ao Equipamento principal, oferecendo uma distância máxima de ligação de 12 metros. A configuração padrão é de 3 metros, mas estão disponíveis distâncias de 6, 9 ou 12 metros, dependendo das necessidades do laboratório. Esta flexibilidade na configuração permite uma distribuição eficiente do abastecimento de água para diferentes áreas do laboratório, maximizando a funcionalidade e o alcance do sistema sem comprometer o desempenho.



Água Ultrapura (Tipo I)

REFERÊNCIA	DISTÂNCIA ATÉ AO EQUIP.	NOME
W-DIS101-A03	3 m	Dispensador remoto
W-DIS101-A06	6 m	Água Ultrapura (Ultramatic Plus)
W-DIS101-A09	9 m	
W-DIS101-A12	12 m	
W-DIS101-B03	3 m	Dispensador remoto
W-DIS101-B06	6 m	Água Ultrapura (Ultramatic Plus 1+2)
W-DIS101-B09	9 m	
W-DIS101-A12	12 m	

Água Pura (Tipo II)

REFERÊNCIA	DISTÂNCIA ATÉ AO EQUIP.	NOME
W-DIS100-A03	3 m	Dispensador remoto
W-DIS100-A06	6 m	Água Tipo II (Autwomatic Plus)
W-DIS100-A09	9 m	
W-DIS100-A12	12 m	
W-DIS100-B03	3 m	Dispensador remoto
W-DIS100-B06	6 m	Água Tipo II (Autwomatic Plus 1+2)
W-DIS100-B09	9 m	
W-DIS100-A12	12 m	

Dispensador de parede

Em alternativa, a solução de montagem na parede permite uma instalação mais eficiente, libertando espaço nas superfícies de trabalho. Ao fixar o sistema diretamente na parede, maximiza-se a área disponível no laboratório, o que é ideal para ambientes onde o espaço é limitado. Esta opção oferece uma instalação segura e fixa, garantindo que o dispensador está sempre na posição correta para utilização, sem ocupar espaço em mesas ou superfícies.

Especificações:

Dimensões:

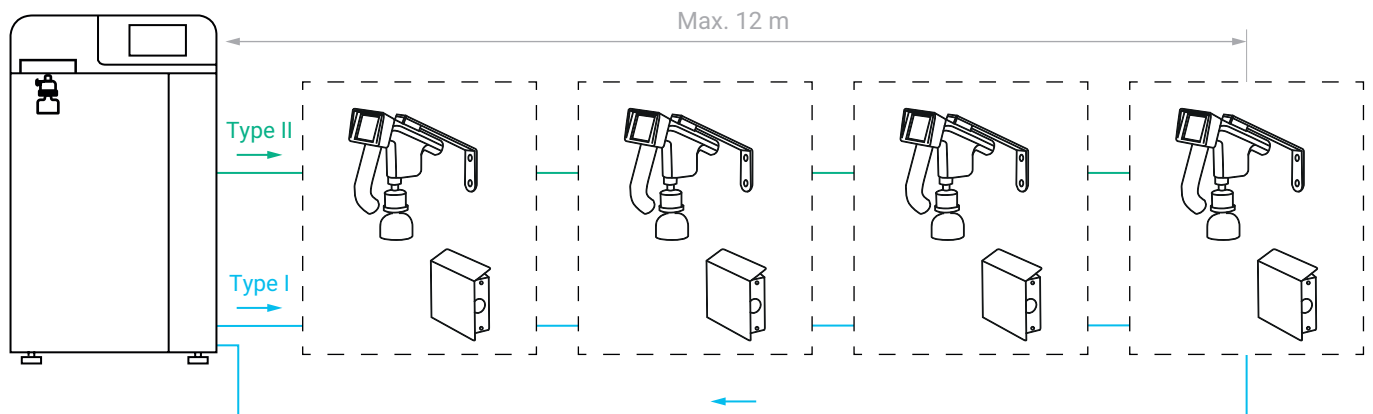
- Caixa de junção: 16 x 15 x 5 cm (L x A x P).
- Suporte do dispensador: 8 x 18 cm (A x P).
- Suporte do dispensador + dispensador: 11 x 25 x 8 cm (L x A x P).

Idiomas do software: inglês, espanhol, francês, português, italiano.

Tensão: 24 VCC.



Água Tipo I: Ref. W-DIS103
Água Tipo II: Ref. W-DIS102



Água Ultrapura (Tipo I)

REFERÊNCIA	DISTÂNCIA ATÉ AO EQUIP.	NOME
W-DIS103-A03	3 m	Dispensador remoto Água Ultrapura
W-DIS103-A06	6 m	Solução de parede (Ultramatic Plus)
W-DIS103-A09	9 m	
W-DIS103-A12	12 m	
W-DIS103-B03	3 m	Dispensador remoto Água Ultrapura
W-DIS103-B06	6 m	Solução de parede (Ultramatic Plus 1+2)
W-DIS103-B09	9 m	
W-DIS103-A12	12 m	

Água Pura (Tipo II)

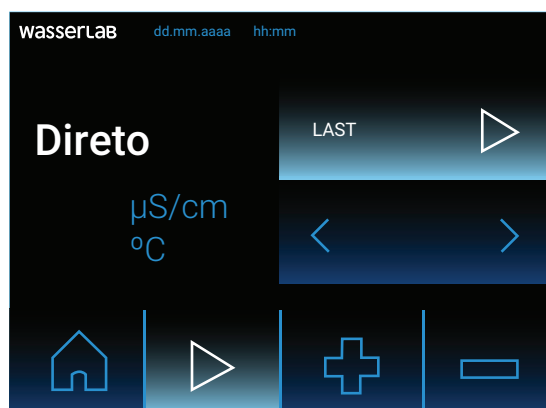
REFERÊNCIA	DISTÂNCIA ATÉ AO EQUIP.	NOME
W-DIS102-A03	3 m	Dispensador remoto Água Tipo II
W-DIS102-A06	6 m	Solução de parede (Autwomatic Plus)
W-DIS102-A09	9 m	
W-DIS102-A12	12 m	
W-DIS102-B03	3 m	Dispensador remoto Água Tipo II
W-DIS102-B06	6 m	Solução de parede (Autwomatic Plus 1+2)
W-DIS102-B09	9 m	
W-DIS102-A12	12 m	

Operação e monitorização



Ecrã tátil

A unidade está equipada com um ecrã tátil a cores de 2,8 polegadas, que funciona como interface de utilizador. Este ecrã proporciona uma visualização clara dos parâmetros de controlo do Processo de purificação da água, permitindo ao utilizador monitorizar o estado do sistema em tempo real. Também apresenta os avisos e alertas correspondentes, facilitando a gestão do processo e garantindo um funcionamento eficiente e ininterrupto.



Monitorização

O microprocessador do Dispensador Remoto monitoriza constantemente no ecrã todos os parâmetros do processo de purificação e permite a visualização dos seguintes parâmetros.

Água Tipo II

- Medições de condutividade (a 25 °C):
 - Da água de alimentação do equipamento.
 - Da água de permeado proveniente do módulo de osmose inversa.
 - Da água Tipo II produzida.
- Rendimento percentual do módulo de osmose inversa.

Água Tipo I

- Medições de condutividade/resistividade (a 25 °C):
 - Medição em $\mu\text{S/cm}$ da condutividade (a 25 °C) da água de entrada Tipo II ($\pm 0,1 \mu\text{S/cm}$).
 - Medição em $\text{M}\Omega\text{.cm}$ da resistividade (a 25 °C) da água Tipo II produzida ($\pm 0,1 \text{M}\Omega\text{.cm}$).
- Temperatura da água ($\pm 0,1 \text{ }^\circ\text{C}$).



Distribuição

O dispositivo oferece a opção de distribuição manual e por **volume**, proporcionando flexibilidade para se adequar a diferentes necessidades de utilização.



Registo e saída de dados

A unidade principal permite a **extração de dados operacionais** do dispositivo remoto para uma memória externa (USB), facilitando o armazenamento e a análise de informações essenciais. O relatório gerado inclui registos detalhados sobre a **qualidade e a quantidade de água dispensada**, bem como **avisos e a necessidade de substituição de consumíveis** por um período máximo de 2 anos. Esta funcionalidade permite uma monitorização precisa do desempenho do sistema e garante a total rastreabilidade dos processos, contribuindo para uma gestão eficiente e o cumprimento das normas de qualidade.

Declaração de utilização do produto: Diretiva REEE

De acordo com a legislação da União Europeia, este produto será considerado **Resíduos de Equipamentos Elétricos e Eletrónicos (REEE)** assim que chegar ao fim da sua vida útil.

Para obter informações detalhadas sobre a reciclagem e a eliminação adequada deste produto, consulte o nosso website.

Garantia de qualidade para facilitar a conformidade com as BPL e as BPF

O sistema foi concebido e fabricado para facilitar a sua integração em ambientes de trabalho regulamentados, tais como as BPF (Boas Práticas de Laboratório) e as BPFc (Boas Práticas de Fabrico atuais). Algumas das suas características de destaque incluem:

- Fabricado de acordo com as normas **ISO 9001:2015 e ISO 14001**, garantindo que o produto cumpre os mais elevados padrões de qualidade e gestão ambiental.

Segurança

O sistema possui uma **senha personalizada** definida pelo utilizador, o que proporciona um nível adicional de segurança. Esta funcionalidade permite restringir o acesso a determinadas opções, tais como os menus de **configuração do dispositivo**, garantindo que apenas utilizadores autorizados possam efetuar ajustes ou alterações aos parâmetros do sistema. Esta funcionalidade assegura o controlo total sobre o dispositivo, protegendo a configuração e o funcionamento do Equipamento contra acessos indesejados.

Alertas

O dispensador alerta **automaticamente sobre a troca de consumíveis**, dependendo do modelo, garantindo que o equipamento esteja sempre em condições operacionais ideais. Além disso, o sistema foi concebido para notificar sobre **possíveis anomalias** no equipamento, tais como **corte no abastecimento de água ou funcionamento incorreto das sondas de medição**. Estes alertas contribuem para uma manutenção preventiva eficiente e garantem o desempenho adequado do sistema.

- **Marcação CE:** O equipamento passou em rigorosos testes de segurança e compatibilidade eletromagnética (emissão e imunidade), realizados por um centro externo acreditado, que certifica a sua conformidade com as normas europeias de segurança e desempenho.
- **Certificado de calibração:** O equipamento é entregue calibrado de fábrica, garantindo a sua precisão desde o primeiro momento de utilização. Permite também o ajuste e a recalibração do medidor de condutividade através de um padrão certificado, rastreável aos padrões nacionais do Deutscher Kalibrierdienst (DKD) da Alemanha, garantindo a fiabilidade e a precisão das medições ao longo do tempo.

Wasserlab

Water Purification Systems

Wasserlab®

Somos fabricantes de equipamentos de **purificação** de água com um extenso histórico na instalação de soluções em **diversos setores**.

Oferecemos **aconselhamento personalizado** na seleção de equipamentos e fornecemos suporte **técnico completo** para garantir o funcionamento ideal.

Pol. Ind. Comarca II Calle E, Nº 3. 31191 Barbatáin - Navarra (Espanha)
T. +34 948 186 141 - info@wasserlab.com
www.wasserlab.com

